

© Michael Nagel

Donau City Tower

Donau City Tower

Donau-City-Straße 7
1220 Wien, Österreich

Architektur

Dominique Perrault, Hoffmann Janz Architects

Bauherrschaft

WED Wiener Entw.ges. f.d.Donauraum AG

Tragwerksplanung

Gmeiner Haferl Zivilingenieure ZT GmbH mit , Bollinger und Grohmann ZT GmbH Werner Sobek Ingenieure

Mitarbeit Tragwerksplanung

Daniel Georgi, Peter Hörmann, Jürgen Schink, Georg Kalinka, Kamila Schwarz, Sanja Latas, Norbert Habadasz, Norbert Adam

Fotografie

Michael Nagel

Planungsbeginn

2008

Ausführung

2009 - 2013

Grundstücksfläche

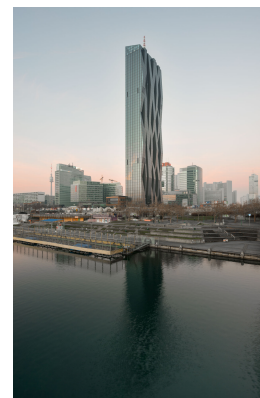
105.000 m²



© Michael Nagel



© Michael Nagel

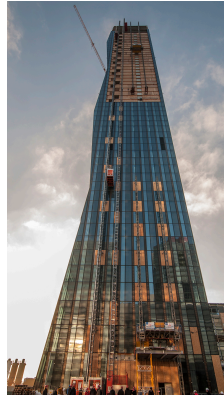


© Michael Nagel

Donau City Tower



© Gmeiner Haferl Zivilingenieure ZT GmbH



© Gmeiner Haferl Zivilingenieure ZT GmbH



© Gmeiner Haferl Zivilingenieure ZT GmbH



© Gmeiner Haferl Zivilingenieure ZT GmbH



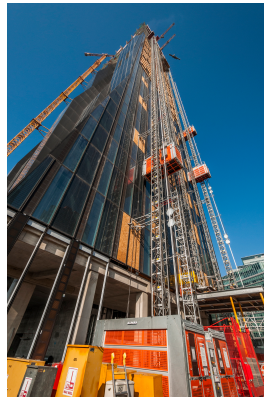
Sept. 2012 © Gmeiner Haferl - sci



Sept. 2012 © Gmeiner Haferl - sci



Sept. 2012 © Gmeiner Haferl - sci



Sept. 2012 © Gmeiner Haferl - sci



Sept. 2012 © Gmeiner Haferl - sci



Sept. 2012 © Gmeiner Haferl - sci

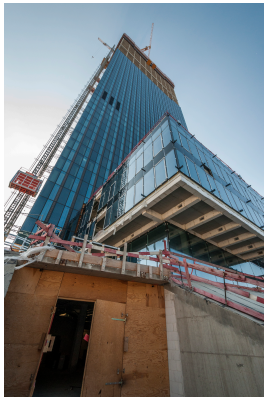


Sept. 2012 © Gmeiner Haferl - sci



Sept. 2012 © Gmeiner Haferl - sci

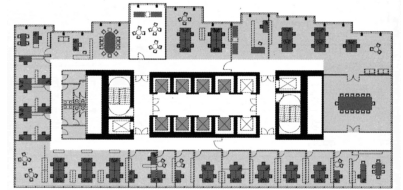
Donau City Tower



Sept. 2012 © Gmeiner Haferl - sci



© Hoffman-Janz



© Hoffman-Janz



© Gmeiner Haferl



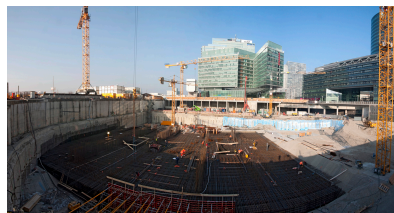
© Gmeiner Haferl



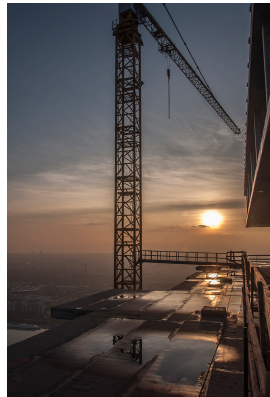
© Gmeiner Haferl



© Gmeiner Haferl - sci



© Gmeiner Haferl - sci



© Gmeiner Haferl Zivilingenieure ZT GmbH



© Gmeiner Haferl Zivilingenieure ZT GmbH



© Michael Nagel