



© Henke Schreieck Architekten

Wohnhausanlage TRIIPLE – Turm 1

Wohnhausanlage TRIIPLE – Turm 1

Schnirchgasse 13
1030 Wien, Österreich

Architektur

Henke Schreieck Architekten

Bauherrschaft

**ARE Austrian Real Estate GmbH,
Soravia Investment Holding GmbH**

Tragwerksplanung

**Gmeiner Haferl Zivilingenieure ZT
GmbH**

Mitarbeit Tragwerksplanung

**Steffen Sailer, Jürgen Schink,
Johannes Weilhartner, Sanja Latas,
Marek Krivy, Michaela Buznova**

Wettbewerb

2014

Planung

2015 - 2019

Ausführung

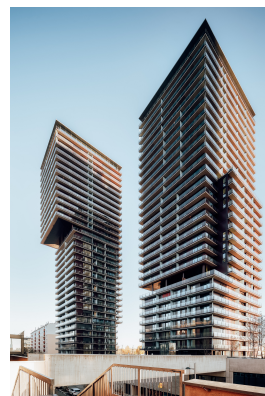
2017 - 2021

Baukosten

150,0 Mio EUR



© Henke Schreieck Architekten

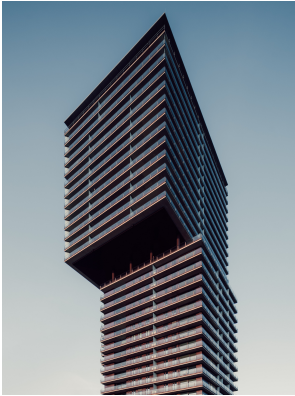


© Henke Schreieck Architekten



© Henke Schreieck Architekten

Wohnhausanlage TRIIPLE – Turm 1



© Henke Schreieck Architekten



© gmeiner haferl zivilingenieure zt gmbh



© gmeiner haferl zivilingenieure zt gmbh



© gmeiner haferl zivilingenieure zt gmbh



© gmeiner haferl zivilingenieure zt gmbh