

© maxRIEDER

Humboldt-Bibliothek

Berlin, Deutschland

Humboldt-Bibliothek

2006, competition, final runner

Riff der Reibung, Lern-Studienlandschaft. Energiefluss

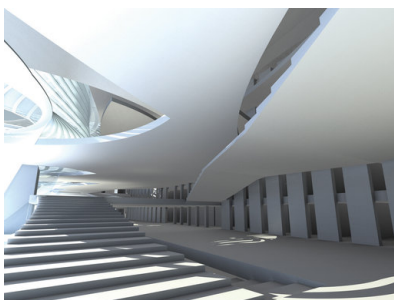
Die Situation der Bibliotheksanlage am Infrastruktur-Fluss der S-Bahn stellt den generierenden Aspekt des Projektes dar. Die Rauigkeit dieses Austausches wird mit der Rauigkeit von Wissensaneignung und Wissensaustausch in räumlich-visuelle Interaktion gebracht. Der feste (Buch-)Rücken wird durch die Archivstruktur, das Wissensriff durch bearbeitete, abgegriffene (Blätter-)Schichten thematisiert. Dazwischen liegt der offene Raum der Erkenntnis und des Verstehens.

Christian Eppensteiner

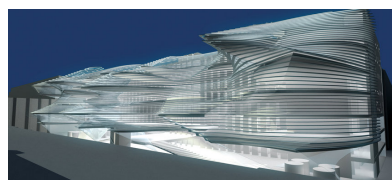
Wettbewerb

2006

BGF/FAR

22.000 m²

© maxRIEDER



© maxRIEDER



© maxRIEDER