



© maxRIEDER

Wohnhaus 4D

Parsch
Salzburg, Österreich

Wohnhaus 4D

Zeitlos

'Ein Erker ist ein Erker ist ein Erker ...' (frei nach Getrude Stein), so könnte man den erfolgreichen Versuch bezeichnen, dieses lokale Salzburger Architekturelement zu einer bewohnbaren Plastik zu transformieren. Für das Einfamilienhaus mit Arztpraxis wurden auf einem Hanggrundstück in Salzburg Parsch minimale Sonderbarkeiten zu einem Ganzen gefügt – fernab architektonischer Attitüden, zeitlos, schlicht und edel.

Karlheinz Wagner

Ausführung

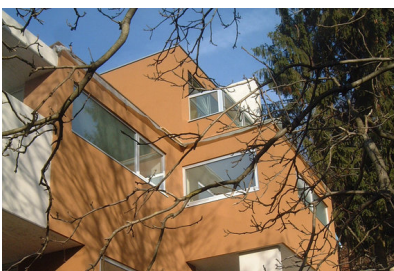
1999 - 2000

BGF/FAR

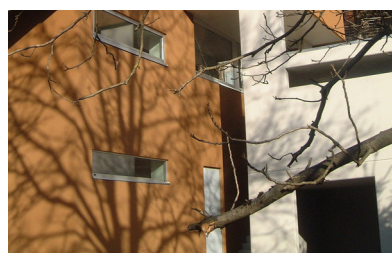
320 m²

Baukosten/building costs

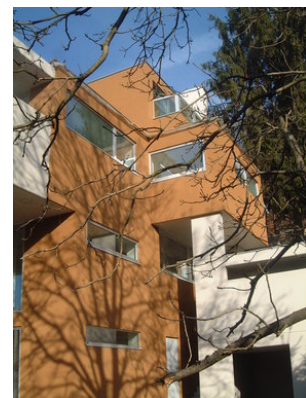
400.000,- EUR



© maxRIEDER



© maxRIEDER



© maxRIEDER