

© maxRIEDER

Haus des Verkehrs

Graz, Österreich

Christian Eppensteiner

Wettbewerb

2008

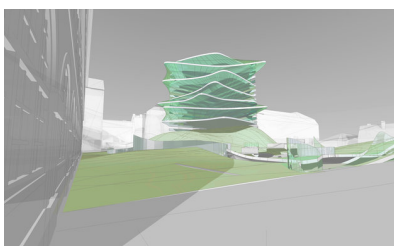


Haus des Verkehrs

2008 competition, selected, last runner

Hof-Gartenskulptur

Inmitten des Altstadtensembles von Graz als Teil eines ehemaligen Dominikanerklosters wurde hier im Rahmen eines Wettbewerbes die Frage nach Verwaltungsräumlichkeiten gestellt. Statt den Bestand zu dekonstruieren wollte der Entwurf Hofbauwerk und Hofgarten miteinander zu einer landschaftsräumlichen Formation verschmelzen und konnte damit bis in der Endauswahl reüssieren. Leider nicht realisiert, entwickelten die formalen Entwurfsideen Vorbildwirkung für spätere Anwendungen...



© maxRIEDER