

Alpenzoo Buffet

Weierburggasse 37a
6020 Innsbruck, Österreich



© © reitter_architekten

FUNKTION

Freizeit

WETTBEWERB

2015

PLANUNG

2015 - 2016

Alpenzoo Buffet

KONTEXT UND LAGE: Das Buffet des Alpenzoos soll aus nachvollziehbaren Gründen erneuert und vergrößert werden. Das auf den ersten Blick Naheliegende, nämlich in Ost und Westrichtung etwas auszukragen, ist bei genauerer Betrachtung und im Modellversuch unbefriedigend:

"more of the same", aber ohne interessantere räumliche Qualitäten;

die, schon jetzt das Kassenhäuschen erdrückende, Proportion wird noch plumper;

die Gastronomie ist nach wie vor vom Zoo separiert in einer etwas traurigen Randlage;

INHALTLICHES: In modernen Tiergärten wird im Gegenteil angestrebt, die Gastronomie in die Gesamtinszenierung zu integrieren.

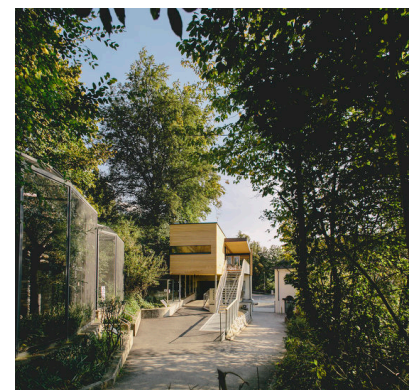
Das neue Buffet rückt daher von seiner Lage am Rand des Parkplatzes mitten in den Zoo hinein. Der weite Blick über das Biber- und Bärengehege in Richtung Nockspitz Serles, usw. wird zum Teil des Innenraumes. Otter und Iltis können mit etwas Glück beim Cappuccino beobachtet werden.

Das neue Buffet kann auch von Westen (von der Voliere her) über die Terrasse her erreicht werden, es stellt keine Sackgasse mehr dar, sondern ist ins Wegenetz entspannt eingeflochten.

FUNKTIONELLES: Zwei Gast - Raumzonen mit deutlich unterschiedlichem Charakter (introvertierter der östliche, wie eine prächtige Loggia in den Bäumen der westliche, konische Teil) werden angeboten. Dazwischen als Gelenk die Küche mit großzügigem Vorbereich. Eine zusätzliche direkte Ausgabe nach Norden ist denkbar.



© © reitter_architekten



© © reitter_architekten

Alpenzoo Buffet



© © reitter_architekten



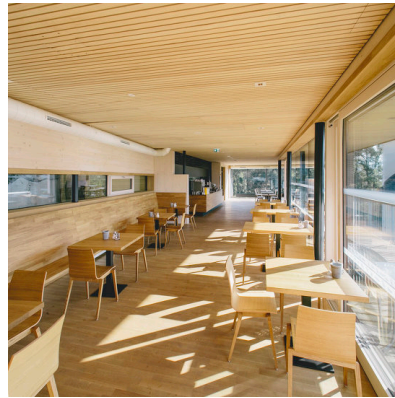
© © reitter_architekten



© © reitter_architekten



© © reitter_architekten



© © reitter_architekten



© © reitter_architekten