



## Wohnbebauung Zeughausareal

6020 Innsbruck, Österreich

**HERTL.ARCHITEKTEN**

FUNKTION

**Wohnen**

WETTBEWERB

**2016**

### Wohnbebauung Zeughausareal

reitter - HERTL ARCHITEKTEN, Wettbewerb 1. Platz

#### EINE KLARE FASSUNG FÜR DEN ZEUGHAUSPARK

Zwischen Zeughaus und Eisenbahnviadukt häuft sich eine lose Mischung unterschiedlichster Bebauung ohne erkennbare städtebauliche Struktur.

#### "WEITERSTRICKEN" ODER HALT GEBEN

Der bei oberflächlicher Betrachtung naheliegende Ansatz, mit Solitären in den Park vorzudringen, okkupiert de facto den öffentlichen Grünraum stellte sich besonders im Modell als grundfalsch heraus.

#### KEINE FORTFÜHRUNG DES CHAOS MIT ANDEREN MITTELN

Nur die eindeutige Setzung eines niedrigen Längsbaukörpers scheint uns dem Zeughaus genug Luft zum Atmen zu geben. Die eindeutige Fassung der Parklandschaft und der Verzicht auf abgezaunte Vorgärten verstärkt die Aufenthalts- und Nutzungsqualität.

#### WOHNEN AM ÖFFENTLICHEN (GRÜN)RAUM

Durch das leichte Abheben der Wohnungen vom Boden sowie durch die eingezogenen Loggien wird die notwendige Privatheit gegeben. Die eingezogenen Loggien generieren Intimität. Auf Abstandsrün und die unsäglichen Vor-Gartenzäune darf verzichtet werden.

#### DER QUARTIERSPLATZ

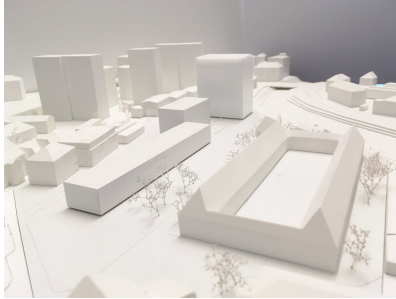
Zum Langbau um Haustiefe versetzt reagiert ein mittelhohes 5-geschoßiges Volumen auf den Erkerturm des Zeughauses. Mit einem Wohnturm, der die Gebäudekanten der beiden anderen Bauten aufnimmt, findet das Ensemble seinen Abschluss gegen Nordost zum Sill Ufer hin. So wird ein nach Süden zum Park und zur Sill orientierter Quartiers- und Spielplatz, das halböffentliche Herz des Ensembles, aufgespannt.

#### EINE FASSADE FÜR DIESEN ORT

Aufgrund des besonderen Ortes wurde entgegen der gängigen Mode der lebhaften, tanzenden Fenster einer gleichmäßigen ruhigen Struktur der Vorzug gegeben: Vorgehängte Betonfertigelemente, in deren Feldern sich Fenster, verputzte Elemente und Loggien abwechseln. Die matte und massive Erscheinung reflektiert auf die Anmutung des Zeughauses.



## Wohnbebauung Zeughausareal



Wohnbebauung Zeughausareal

