



© Tröger Architekten München

Produktionshalle Kraye

Neubau einer Produktionshalle für Metallumformtechnik mit Verwaltungs- und Sozialtrakt sowie Außenanlagen

Leistungsphasen 1-8

Produktionshalle Kraye

Franz-Josef-Kraye-Strasse 7
88085 Langenargen, Deutschland

Tröger Architekten

Bauherrschaft

Franz Josef Kraye GmbH & Co. KG

Planungsbeginn

2006

Bauende

2008

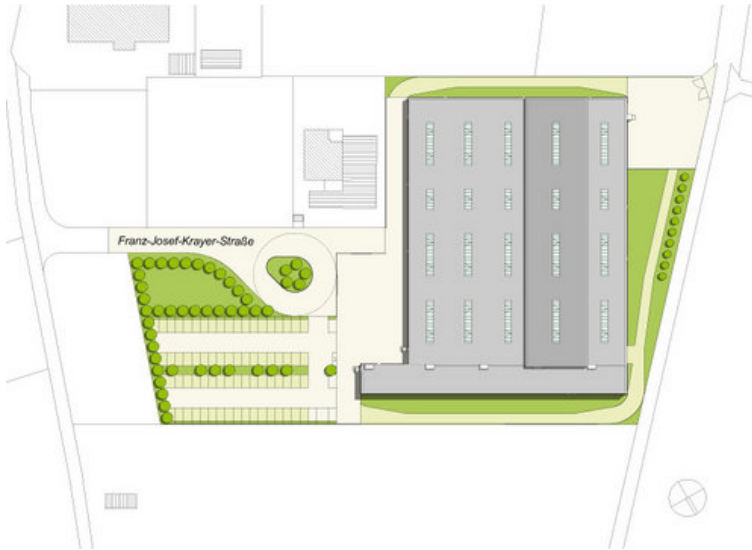
Grundstücksfläche

11.900 m²

Bruttogeschossfläche

7.100 m²





© Tröger Architekten München

Produktionshalle Krayer

Krayer
Umformtechnik_Produktionshalle
Langenargen_Lageplan



© Tröger Architekten München

Krayer
Umformtechnik_Produktionshalle
Langenargen_Profilit-Fassade/Eingang



© Tröger Architekten München

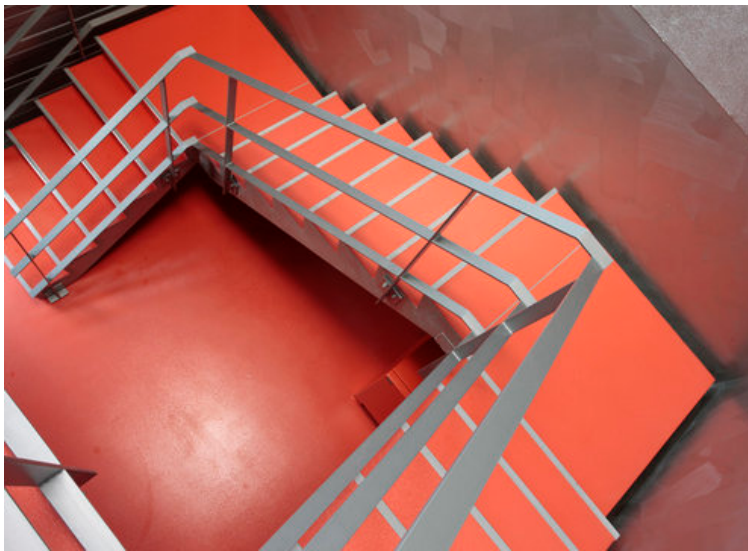
Krayer
Umformtechnik_Produktionshalle
Langenargen_Fassade

Produktionshalle Kraye



© Tröger Architekten München

Kraye
Umformtechnik_Produktionshalle
Langenargen_Produktionshalle



© Tröger Architekten München

Kraye
Umformtechnik_Produktionshalle
Langenargen_Treppe