



© Tröger Architekten München

Haus mit Atelier

Neubau eines Einfamilienhauses mit Atelier

Leistungsphasen 1-9

Haus mit Atelier

Vogelweider Strasse 26
6300 Wörgl, Österreich

Tröger Architekten

Bauherrschaft

Astrid Hartmann

Planungsbeginn

2001

Bauende

2005

Grundstücksfläche

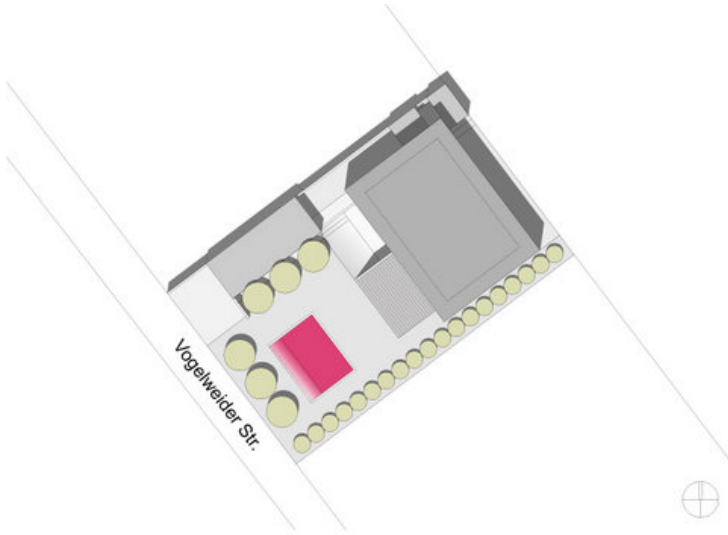
750 m²

Bruttogeschossfläche

380 m²

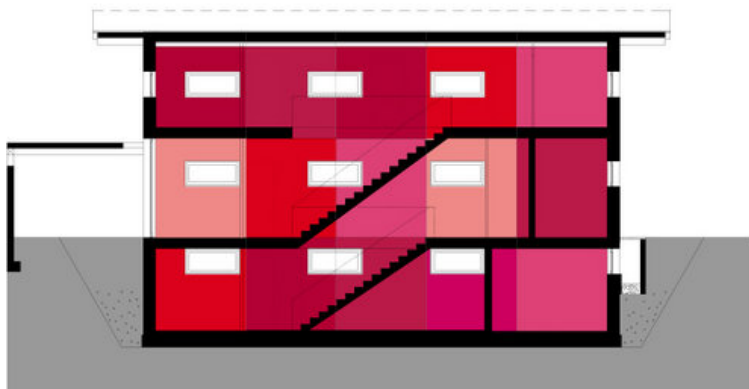


Haus mit Atelier



© Tröger Architekten München

Haus Hartmann_Architektenhaus mit
Atelier Wörgl/Tirol_Lageplan



© Tröger Architekten München

Haus Hartmann_Architektenhaus mit
Atelier Wörgl/Tirol_Schnitt



© Tröger Architekten München

Haus Hartmann_Architektenhaus mit
Atelier Wörgl/Tirol_Kaiserblick

Haus mit Atelier



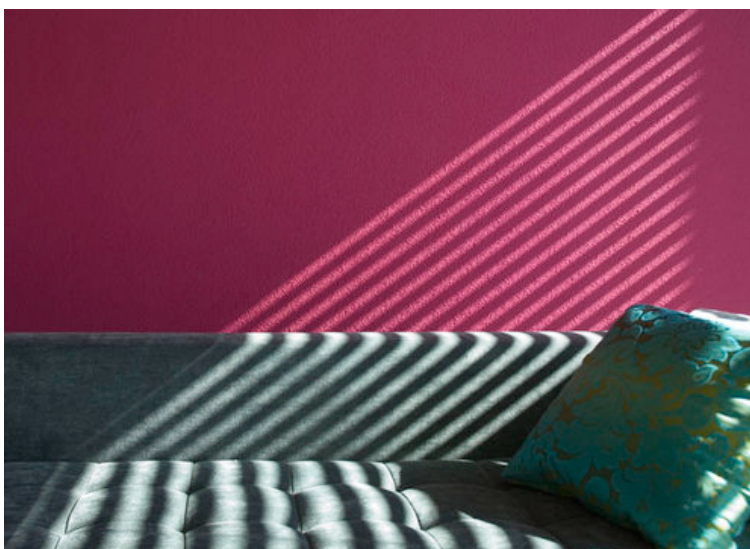
© Tröger Architekten München

Haus Hartmann_Architektenhaus mit
Atelier Wörgl/Tirol_Carport Inntal



© Tröger Architekten München

Haus Hartmann_Architektenhaus mit
Atelier Wörgl/Tirol_Großzügiger
Wohnbereich



© Tröger Architekten München

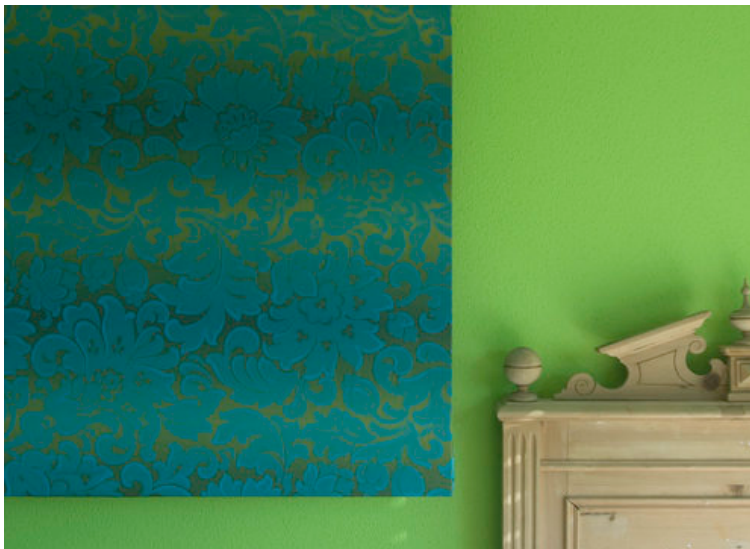
Haus Hartmann_Architektenhaus mit
Atelier Wörgl/Tirol_Interessanter
Lichteinfall

Haus mit Atelier



© Tröger Architekten München

Haus Hartmann_Architektenhaus mit
Atelier Wörgl/Tirol_Lichteffekte



© Tröger Architekten München

Haus Hartmann_Architektenhaus mit
Atelier Wörgl/Tirol_Detail



© Tröger Architekten München

Haus Hartmann_Architektenhaus mit
Atelier Wörgl/Tirol_Goldenes Zimmer

Haus mit Atelier



© Tröger Architekten München

Haus Hartmann_Architektenhaus mit
Atelier Wörgl/Tirol_Dachüberstand