



© Tröger Architekten München

Headquarter Siemens Singapore

Planung für die Errichtung einer repräsentativen Niederlassung in Singapore mit Büro- und Laborräumen, Rechenzentrum und Logistikflächen

Masterplan, Conceptual Design, Leitdetails mit JTC Consultants, Singapore

Headquarter Siemens Singapore

164 Kallang Way
349248 Kallang Area, Singapur

Tröger Architekten, mra Architekten

Bauherrschaft

Siemens AG

Auftraggeber

**Siemens Industrial Building
Consultants SIBC**

Planungsbeginn

2001

Grundstücksfläche

21.900 m²

Bruttogeschossfläche

30.000 m²



Headquarter Siemens Singapore



© Tröger Architekten München

Siemens_Repräsentatives Headquarter
Singapore Kallang Area_Lageplan



© Tröger Architekten München

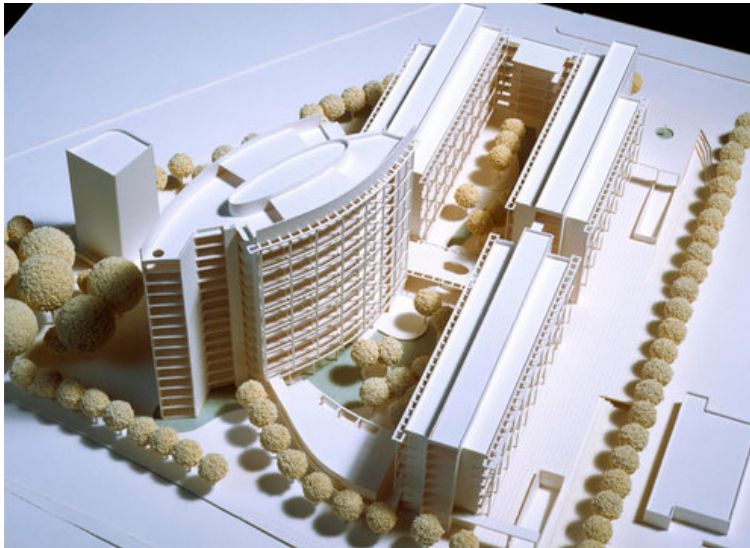
Siemens_Repräsentatives Headquarter
Singapore Kallang Area_Modell



© Tröger Architekten München

Siemens_Repräsentatives Headquarter
Singapore Kallang Area_Bei Nacht

Headquarter Siemens Singapore



© Tröger Architekten München

Siemens_Repräsentatives Headquarter
Singapore Kallang Area_Modell mit
Umgebung