



© Tröger Architekten München

## Regionalbüros TK

Umbau der Kunden- und Backofficebereiche von 9 Standorten der Techniker Krankenkasse in Bayern: Augsburg, Freising, Kempten, Ingolstadt, Mühldorf, München-Pasing, Regensburg, Rosenheim, Weilheim

Leistungsphasen 5-9

## Regionalbüros TK

Bayern, Deutschland

### Tröger Architekten

Bauherrschaft

### Techniker Krankenkasse

Planungsbeginn

**2007**

Bauende

**2010**



**Regionalbüros TK**



© Tröger Architekten München

Techniker  
Krankenkasse\_Kundenbereiche  
Bayern\_Grundriss TK Augsburg



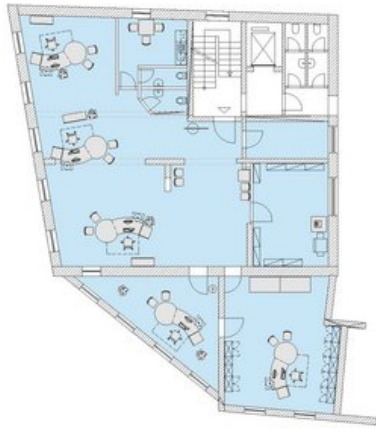
© Tröger Architekten München

Techniker  
Krankenkasse\_Kundenbereiche  
Bayern\_Grundriss TK Freising



© Tröger Architekten München

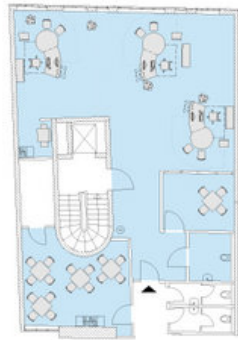
Techniker  
Krankenkasse\_Kundenbereiche  
Bayern\_Grundriss TK Ingolstadt



**Regionalbüros TK**

Techniker  
Krankenkasse\_Kundenbereiche  
Bayern\_Grundriss TK Weilheim

© Tröger Architekten München



Techniker  
Krankenkasse\_Kundenbereiche  
Bayern\_Grundriss TK Rosenheim

© Tröger Architekten München



Techniker  
Krankenkasse\_Kundenbereiche  
Bayern\_Grundriss TK Regensburg

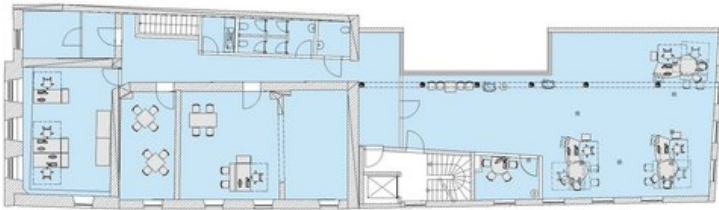
© Tröger Architekten München

**Regionalbüros TK**



© Tröger Architekten München

Techniker  
Krankenkasse\_Kundenbereiche  
Bayern\_Grundriss TK München-Pasing



© Tröger Architekten München

Techniker  
Krankenkasse\_Kundenbereiche  
Bayern\_Grundriss TK Mühldorf



© Tröger Architekten München

Techniker  
Krankenkasse\_Kundenbereiche  
Bayern\_Grundriss TK Kempten

**Regionalbüros TK**



© Tröger Architekten München

Techniker  
Krankenkasse\_Kundenbereiche  
Bayern\_Ruheraum



© Tröger Architekten München

Techniker  
Krankenkasse\_Kundenbereiche  
Bayern\_Pausenraum



© Tröger Architekten München

Techniker  
Krankenkasse\_Kundenbereiche  
Bayern\_Teeküche

**Regionalbüros TK**



© Tröger Architekten München

Techniker  
Krankenkasse\_Kundenbereiche  
Bayern\_Material und Licht



© Tröger Architekten München

Techniker  
Krankenkasse\_Kundenbereiche  
Bayern\_Pendelleuchte