



© Tröger Architekten München

Wohnen an der Stadtmauer

Planung eines modernen Wohngebäudes für eine Familie im Spannungsfeld zwischen Denkmälern am Aventinusplatz, Schloss und Stadtmauer mit Salettl

Leistungsphasen 1-8

Wohnen an der Stadtmauer

Aventinusplatz 2
93326 Abensberg, Deutschland

Tröger Architekten

Bauherrschaft

Familie Haindl

Planung

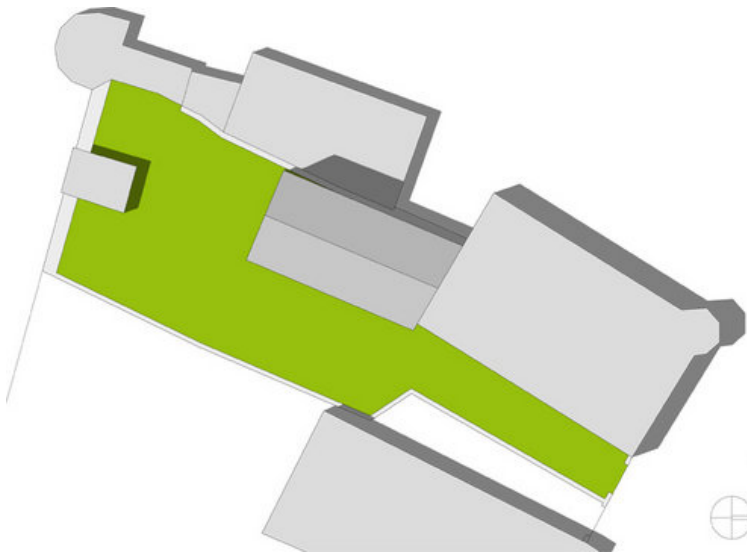
2009 - 2021

Bruttogeschossfläche

375 m²

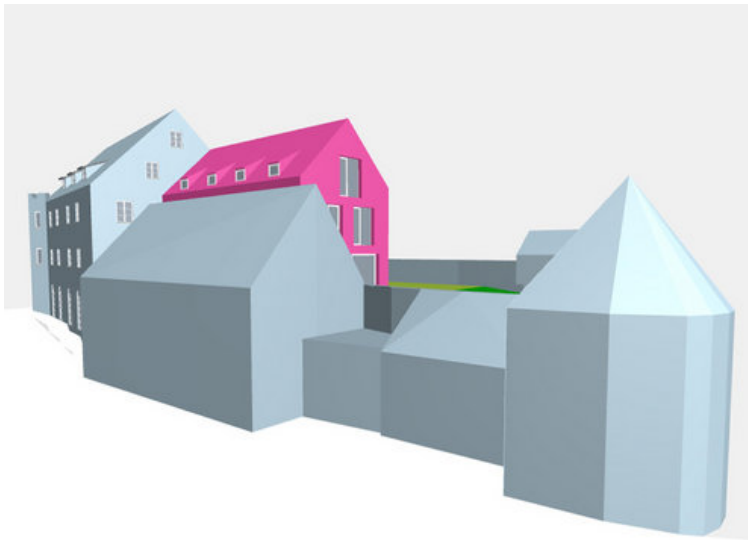


Wohnen an der Stadtmauer



© Tröger Architekten München

Aventiusplatz_Neues Wohnen in der Altstadt Abensberg_Lageplan



© Tröger Architekten München

Aventiusplatz_Neues Wohnen in der Altstadt Abensberg_Mittelalterliche Stadtmauer