



© Tröger Architekten München

Hauptsitz Inheco

Umbau einer Büroeinheit mit Produktionsbereich für einen Hersteller von Laborheizgeräten, Laborautomatisierung, Laborschüttler und Präzisionsklimageräten.

Leistungsphasen 1-8

Hauptsitz Inheco

Fraunhoferstraße 11
82152 Martinsried, Deutschland

Tröger Architekten

Bauherrschaft

Inheco GmbH

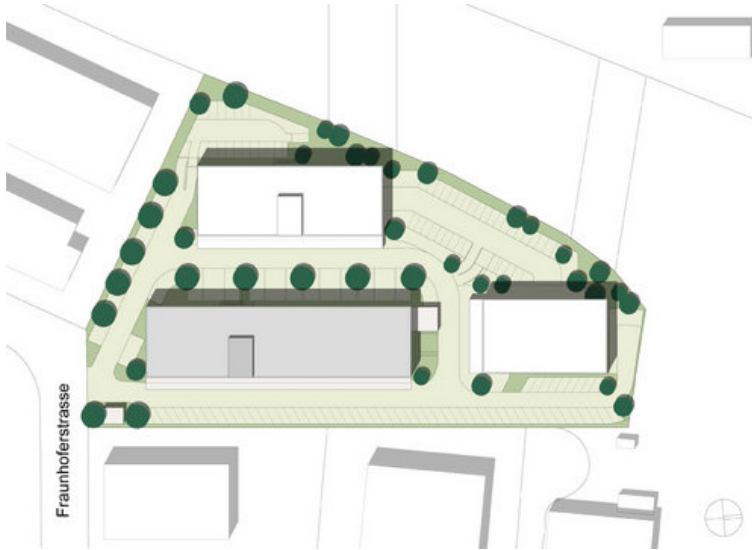
Planung

2009 - 2012

Bruttogeschossfläche

1.680 m²





Hauptsitz Inheco

© Tröger Architekten München

Inheco_Umbau Büroflächen mit Produktionsbereich Martinsried_Lageplan



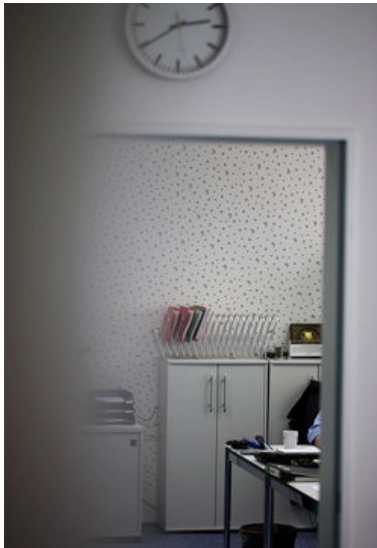
© Tröger Architekten München

Inheco_Umbau Büroflächen mit Produktionsbereich Martinsried_Besprechungsraum



© Tröger Architekten München

Inheco_Umbau Büroflächen mit Produktionsbereich Martinsried_Produktion



© Tröger Architekten München

Hauptsitz Inheco

Inheco_Umbau Büroflächen mit
Produktionsbereich Martinsried_Büro
mit Schallschutzwand



© Tröger Architekten München

Inheco_Umbau Büroflächen mit
Produktionsbereich
Martinsried_Raumwirkung



© Tröger Architekten München

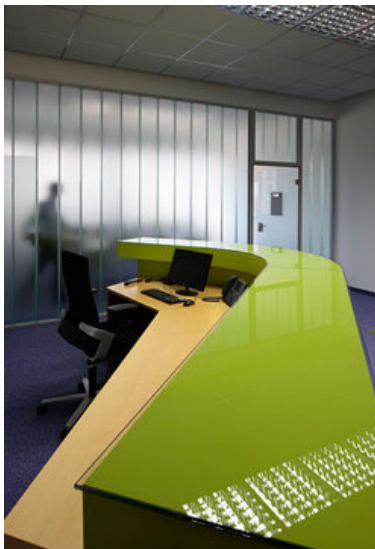
Inheco_Umbau Büroflächen mit
Produktionsbereich
Martinsried_Besprechung

Hauptsitz Inheco



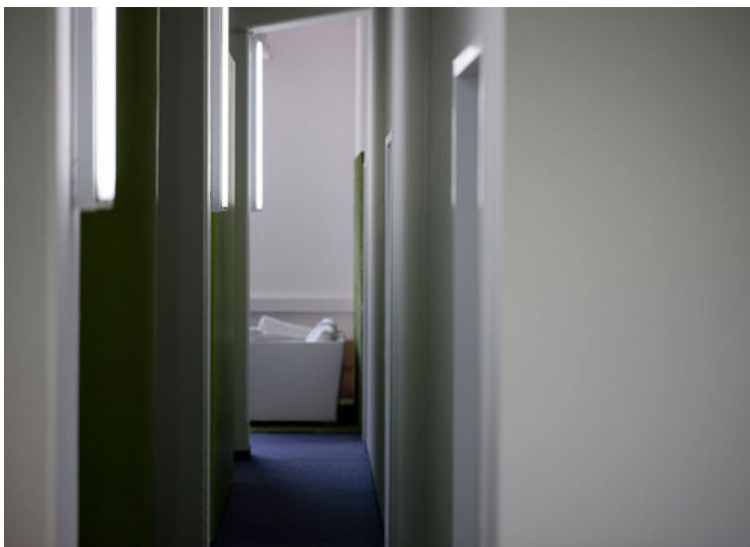
© Tröger Architekten München

Inheco_Umbau Büroflächen mit
Produktionsbereich
Martinsried_Produktion



© Tröger Architekten München

Inheco_Umbau Büroflächen mit
Produktionsbereich
Martinsried_Empfangstheke



© Tröger Architekten München

Inheco_Umbau Büroflächen mit
Produktionsbereich
Martinsried_Beleuchtung



© Tröger Architekten München

Hauptsitz Inheco

Inheco_Umbau Büroflächen mit
Produktionsbereich
Martinsried_Aufenthaltsraum



© Tröger Architekten München

Inheco_Umbau Büroflächen mit
Produktionsbereich Martinsried_Detail



© Tröger Architekten München

Inheco_Umbau Büroflächen mit
Produktionsbereich
Martinsried_Produktion