

© Tröger Architekten München

Hallenumbau

Umbau, energetische Sanierung, Brandschutzsanierung und Nutzungsänderung eines Groß- und Einzelhandels

Leistungsphasen 1-8

Hallenumbau

Elbestraße 14
Mühdorf am Inn, Deutschland

Tröger Architekten

Bauherrschaft

Haindl Immobilien GmbH & Co. KG

Planung

2012 - 2018

Bruttogeschossfläche

1.400 m²

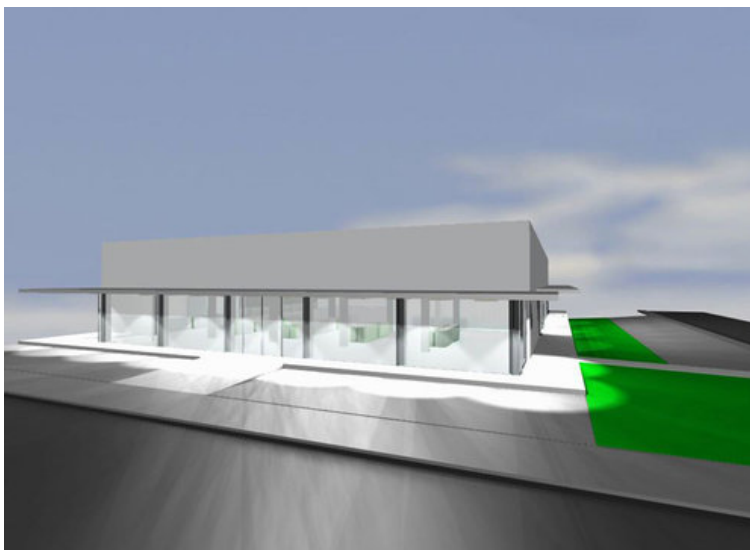


Hallenumbau



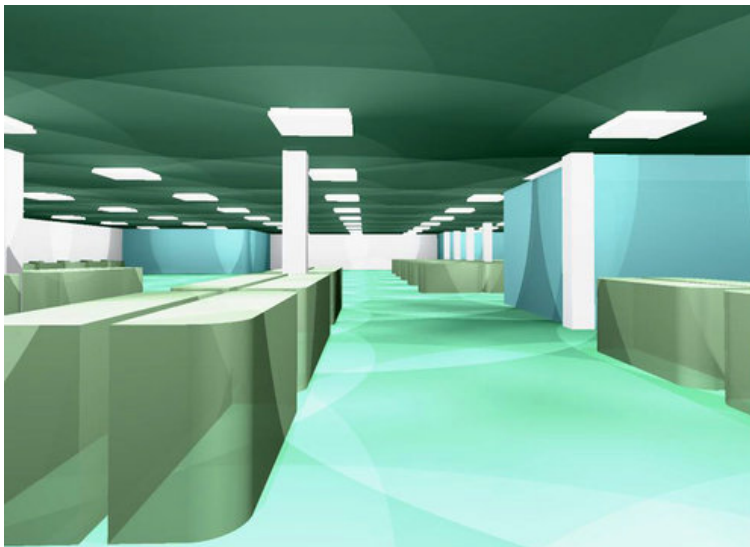
© Tröger Architekten München

Groß- und Einzelhandel Mühldorf am
Inn_Lageplan



© Tröger Architekten München

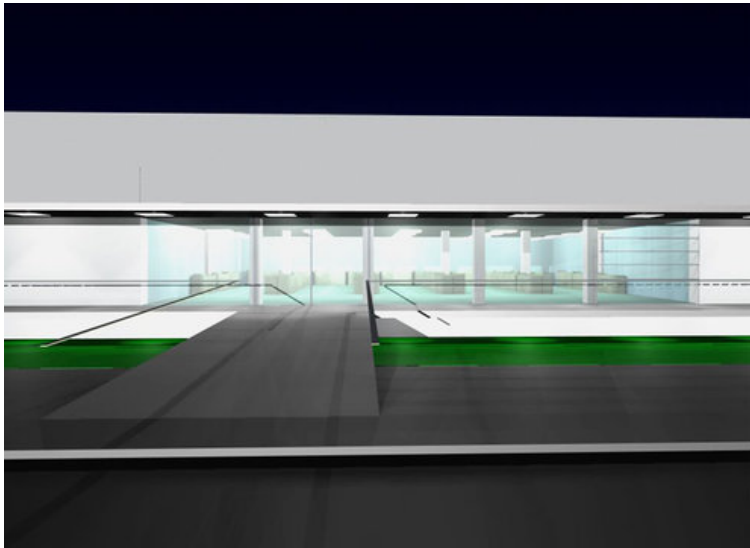
Groß- und Einzelhandel Mühldorf am
Inn_Offene Fassade



© Tröger Architekten München

Groß- und Einzelhandel Mühldorf am
Inn_Innenraum

Hallenumbau



© Tröger Architekten München

Groß- und Einzelhandel Mühldorf am Inn_Bei Nacht



© Tröger Architekten München

Groß- und Einzelhandel Mühldorf am Inn_Bestand