



© Tröger Architekten München

Haus an Wald und Wiese

Planung eines kosten- und energieeffizienten Einfamilienhauses für eine junge Familie

Leistungsphasen 1-4

Haus an Wald und Wiese

Kiefernweg 21

Oberwildenau, Deutschland

Tröger Architekten

Bauherrschaft

privat

Planung

2012 - 2013

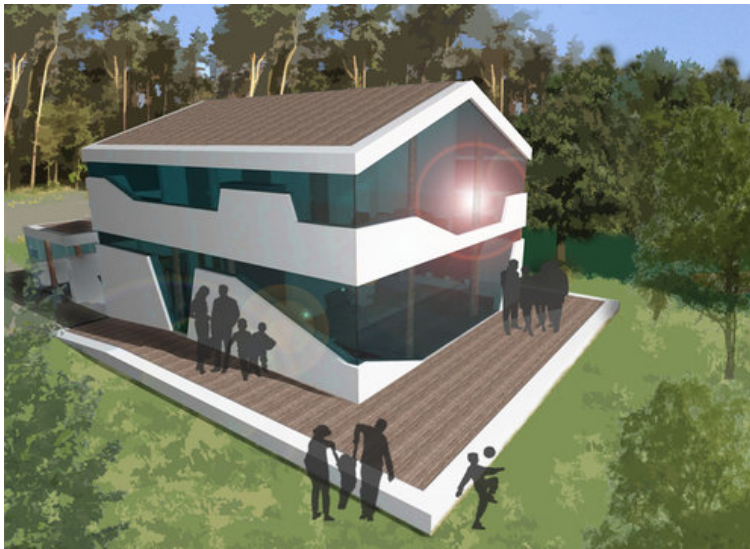


Haus an Wald und Wiese



© Tröger Architekten München

Haus an Wald und Wiese_Lageplan



© Tröger Architekten München

Haus an Wald und Wiese_Transparenz



© Tröger Architekten München

Haus an Wald und Wiese_Haus mit Carport

Haus an Wald und Wiese



© Tröger Architekten München

Haus an Wald und Wiese_Form-Integration



© Tröger Architekten München

Haus an Wald und Wiese_Vorgelperspektive