

© Tröger Architekten München

### Mechanisierte Zustellbasis DHL

Projektentwicklung eines industriell gewidmeten landwirtschaftlichen Grundstücks im fränkischen Knoblauchland für den Bau einer mechanisierten Zustellbasis der Deutschen Post/DHL

Studien, Bestandsuntersuchungen, Teilbereiche Leistungsphasen 1-3

## Mechanisierte Zustellbasis DHL

Industriestraße  
Fürth Bislohe, Deutschland

### Tröger Architekten

Bauherrschaft

Investor

Planung

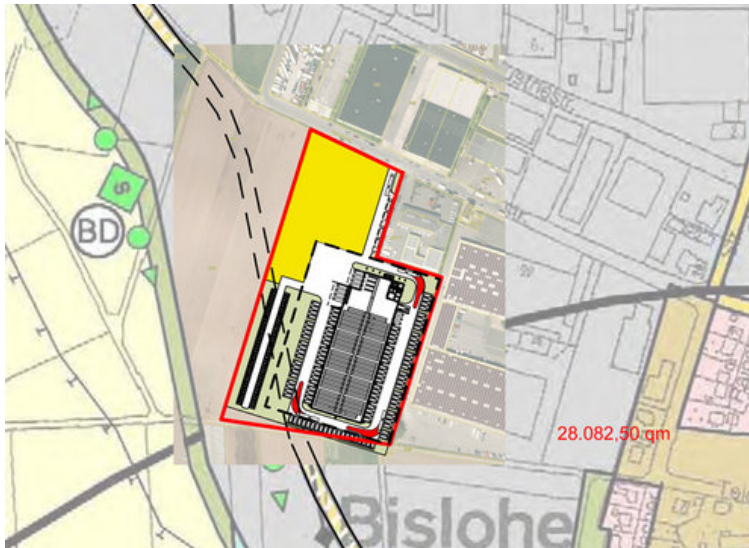
2011 - 2012

Grundstücksfläche

28.000 m<sup>2</sup>

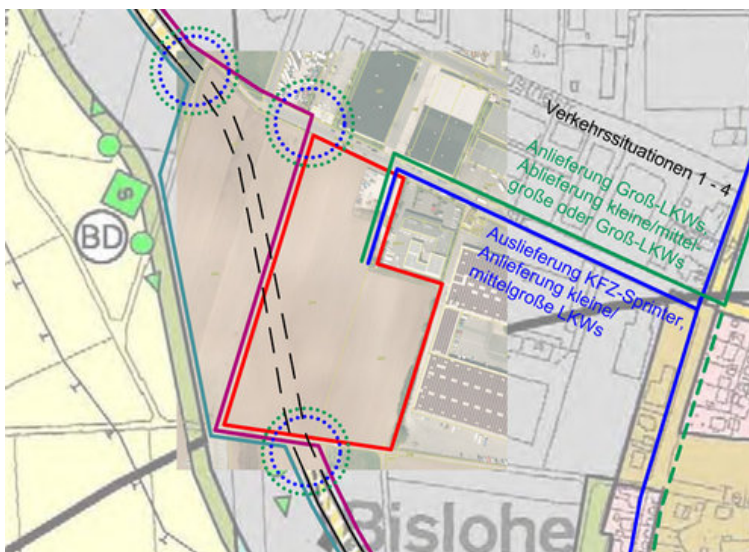


### Mechanisierte Zustellbasis DHL



© Tröger Architekten München

Projektentwicklung DP DHL  
mechanisierte Zustellbasis\_Lageplan



© Tröger Architekten München

Projektentwicklung DP DHL  
mechanisierte  
Zustellbasis\_Verkehrskonzept