



Haus am Waldrand

Rothenhanstraße
München, Deutschland

Tröger Architekten

Bauherrschaft

privat

Planung

2014 - 2015

Bauende

2016

Grundstücksfläche

912 m²

Nutzfläche

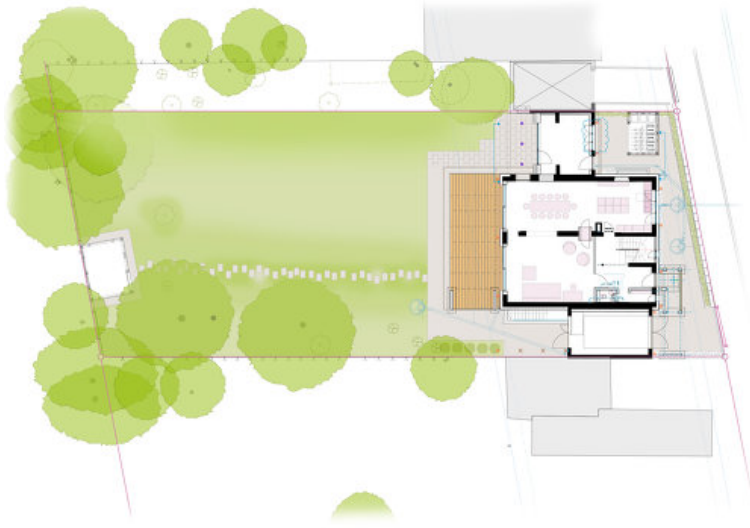
384 m²



Haus am Waldrand

Hochwertiger Umbau und Sanierung eines Einfamilienhauses aus den 60er Jahren

Haus am Waldrand



Haus am Waldrand



Haus am Waldrand



Haus am Waldrand



Haus am Waldrand



Haus am Waldrand



Haus am Waldrand

